

PLAN LOCAL D'URBANISME INTERCOMMUNAL

VAL D'EUROPE AGGLOMÉRATION

COMMUNIQUÉ DE PRESSE

Chessy, le 20 octobre 2023.

Val d'Europe Agglomération est engagée dans la révision de son Plan Local d'Urbanisme Intercommunal afin d'intégrer les communes entrées depuis 2018. Les habitants, les entreprises et les acteurs du Val d'Europe sont invités à participer aux réunions publiques le 6 novembre 2023 à 19h00 à Chessy au siège de Val d'Europe Agglomération et le 7 novembre 2023 à 19h00 à Esbly salle Art et Culture pour échanger sur ce projet.

Le territoire de Val d'Europe Agglomération présente des caractéristiques uniques en France en raison de la convention signée en 1987 entre l'État et la Walt Disney Company. Cette convention façonne l'aménagement du territoire et conditionne son développement depuis 30 ans. L'intégration des cinq nouvelles communes à Val d'Europe Agglomération en janvier 2018 avec Villeneuve le Comte et Villeneuve Saint-Denis et en janvier 2020 avec Esbly, Montry et Saint-Germain-sur-Morin nécessite la refonte du Plan local d'urbanisme intercommunal (PLUi), document d'urbanisme majeur pour le territoire.

Le PLUi du Val d'Europe approuvé en juillet 2016 couvre les cinq communes historiques : Bailly-Romainvilliers, Chessy, Coupvray, Magny le Hongre et Serris. En février 2020, le conseil communautaire de Val d'Europe Agglomération décide la révision générale du PLUi afin d'intégrer les cinq nouvelles communes entrantes : Villeneuve le Comte et Villeneuve Saint-Denis depuis 2018 et Esbly, Montry et Saint-Germain-sur-Morin depuis 2020.

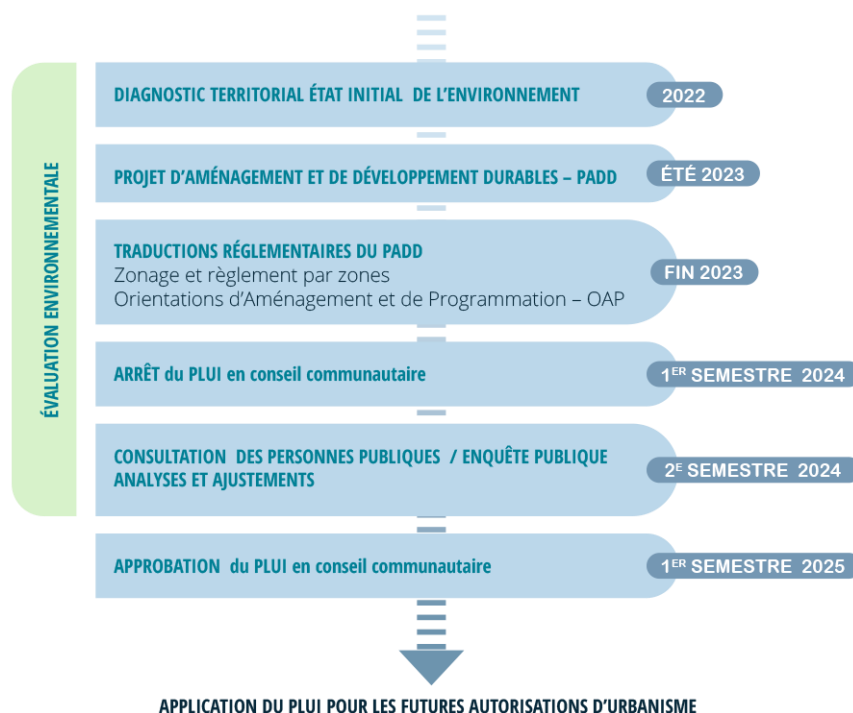
Ces communes possèdent aujourd'hui un règlement d'urbanisme qui régit les droits à construire sur le territoire communal : le Plan Local d'Urbanisme (PLU).

La révision générale du PLUi et des cinq PLU a pour objectif de partager un outil autour d'un projet territorial commun tout en conservant les spécificités propres à chaque commune.



Plaquette de consultation

LES ÉTAPES DE LA RÉVISION DU PLUI



COMMENT PARTICIPER AU PROJET DE PLUI DE VAL D'EUROPE AGGLOMÉRATION ?

En participant aux réunions publiques

LUNDI 6 NOVEMBRE 2023 à 19h00 à Chessy
Siège de Val d'Europe Agglomération
Château de Chessy - La Grange

MARDI 7 NOVEMBRE 2023 à 19h00 à Esbly
Salle Art et Culture - Rue Mademoiselle Poulet

En consultant l'ensemble des documents disponibles sur www.valdeuropeagglo.fr
En exprimant vos attentes et vos suggestions via **les registres disponibles** au siège de Val d'Europe Agglomération et à l'accueil des mairies des communes du Val d'Europe ou par mail : concertationrevisionPLUI@vdeagglo.fr

Contact presse

Aurélien Junk – aurelien.junk@vdeagglo.fr – 01 60 43 66 03