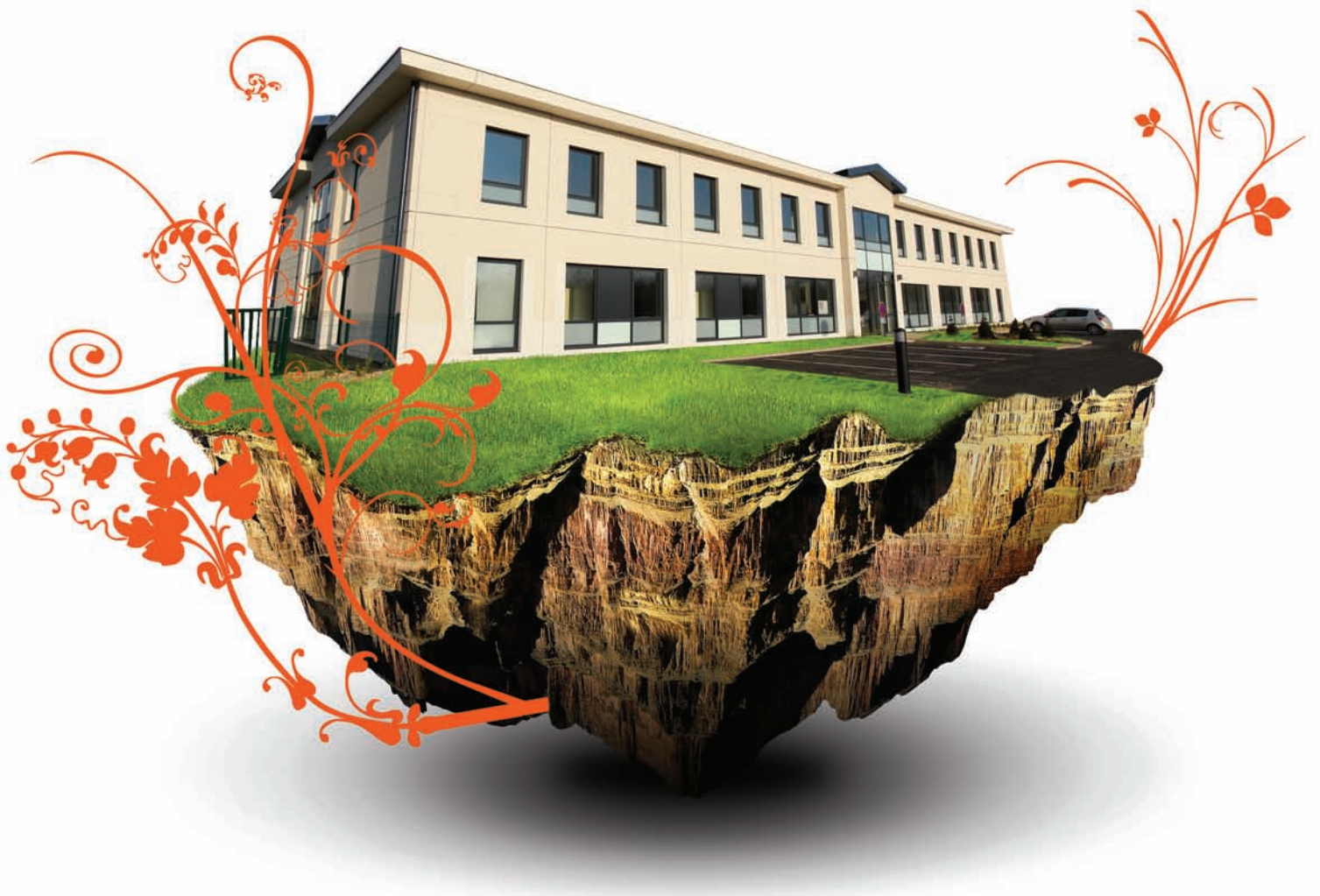


Il est une terre
où les entreprises
poussent plus vite



Pépinière d'entreprises du Val d'Europe
s'implanter - croître - se développer



Pépinière d'entreprises du Val d'Europe



1800 m² de locaux neufs

- 7 ateliers de 60 à 100 m² au rez-de-chaussée
- 32 bureaux de 15 à 40 m² à l'étage
- Salle de réunion de 70 m² modulables
- Accès internet à très haut débit
- Conciergerie d'entreprise
- Traduction, secrétariat, gestion du courrier
- Accueil téléphonique personnalisé (multilingues)
- Espace détente

Services offerts

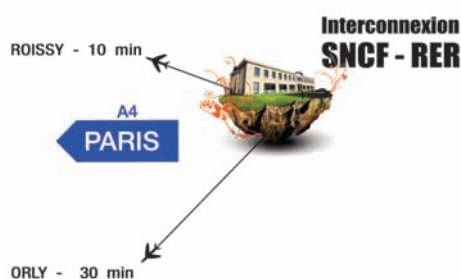
- Une équipe d'experts à vos côtés (club d'entreprises, experts comptables, banquiers, avocats d'affaires...)
- Des services d'accompagnement (RH, juridique, marketing, fiscalité, formation....)
- Le soutien des acteurs du développement (SAN, CCI, Agence économique...)
- L'équipe de la pépinière d'entreprises du Val d'Europe facilite vos démarches administratives et vos besoins logistiques.

Pourquoi rejoindre le Val d'Europe ?

- un accès direct au marché parisien composé de 480 000 franciliens à moins de 45 minutes par les transports en commun, aux marchés européens par le TGV (70 trains par jour) et l'aéroport de Roissy (à 8 mn du Val d'Europe)
- un cadre de travail privilégié : des équipements de proximité (écoles, crèches...), et de rayonnement régional (Université, centre hospitalier, médiathèque...), un environnement paysager exceptionnel et préservé
- 1^{ère} destination européenne de tourisme d'affaires
- 1^{ère} destination touristique européenne avec Disneyland

**Réservé aux
ENTREPRISES
de - 3 ans**

PARIS 30 MIN.	LONDRES 2H40	LILLE 1H10	BRUXELLES 1H30	LYON 1H50	MARSEILLE 2H50	STRASBOURG 2H25	FRANCFORT 3H45
------------------	-----------------	---------------	-------------------	--------------	-------------------	--------------------	-------------------



Comment rejoindre la pépinière ?

- > Les dossiers d'inscription sont disponibles sur demande auprès de la direction du développement économique du SAN du Val d'Europe
- > Date d'ouverture de la pépinière : 1^{er} semestre 2012
- > Tarification avantageuse
- > Durée d'hébergement maximal : 24 mois

> SAN du Val d'Europe
Direction du développement économique
Château de Chessy - BP 40
77701 Marne-la-Vallée cedex 4

Tél. 01 60 43 66 24
economie@valeurope-san.fr
www.valeurope-san.fr

